



Maszt flagowy kompozytowy

Idealnie sprawdza się jako efektowne narzędzia reklamowe oraz reprezentacyjne.

Szeroki wybór masztów flagowych:

- STANDARD
- SUPER
- SUPERWINDTRACKER
- maszty kompozytowe MAXIMA wersja STANDARD

Kolory słupów w ofercie standardowej:


RAL 9010



Możliwość barwienia słupa na dowolny kolor z palety RAL

Recykling 100%

Maszty kompozytowe są przyjazne dla środowiska, charakteryzują się możliwością łatwej utylizacji.

Trwałość

Ich atutem jest odporność na korozję, nie mają wartości złomowej. Wysoka odporność na akty wandalizmu, sól drogową, zanieczyszczenia odzwierzęce. Żywotność masztów kompozytowych jest określona na ok. 40 lat.

Formy wykończenia

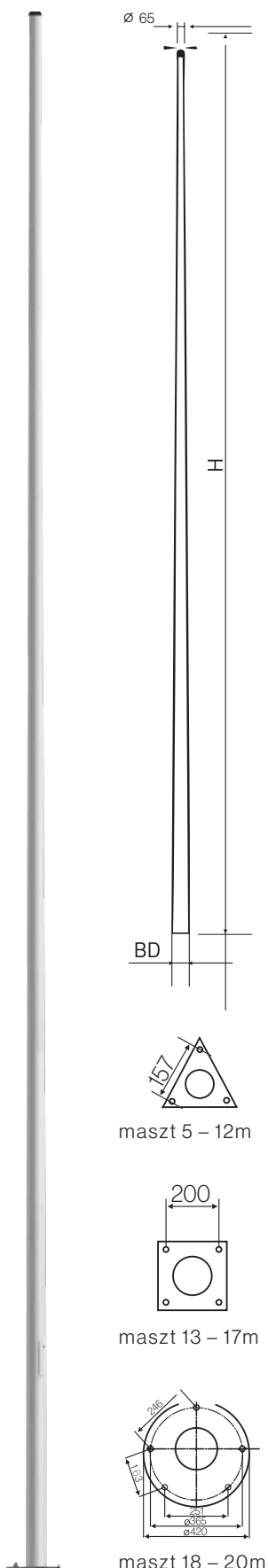
Standardowo maszt kompozytowy jest wykonywany w kolorze białym. Maszty mogą być również malowane na dowolny kolor z palety RAL.



System
zarządzania
ISO 9001:2015

www.tuv.com
ID 900020954

MFK



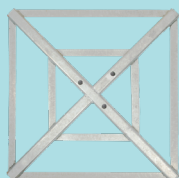
maszt flagowy kompozytowy

symbol masztu	długość całkowita masztu (m)	średnica dolna masztu(mm)	średnica górna masztu(mm)	ilość segmentów
MFK 6	6	120	65	1
MFK 8	8	120	65	1
MFK 10	10	140	65	1
MFK 12	12	140	65	1
MFK 14	14	175	65	2
MFK 16	16	175	65	2
MFK 18	18	200	65	2
MFK 20	20	200	65	2

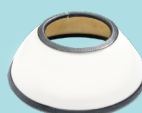


Dla masztów – konstrukcji o wysokości od 16 m, rekomendujemy stosowanie systemów odciągów. *Ostateczną decyzję podejmuje akredytowane biuro projektowe

Dodatkowe akcesoria montażowe



podstawa stalowa przenośna (pod płytki chodnikowe)



maskownica elementu montażowego

Rodzaje podstaw



wspornik zawiasowy