

PODSTAWOWE ATUTY SŁUPÓW KOMPOZYTOWYCH



Brak przewodnictwa elektrycznego



Przyjazne środowisku



Łatwy montaż i demontaż



Wysoka odporność mechaniczna



Niska waga



Trudnopalne



Ochrona UV

PRZEZNACZENIE

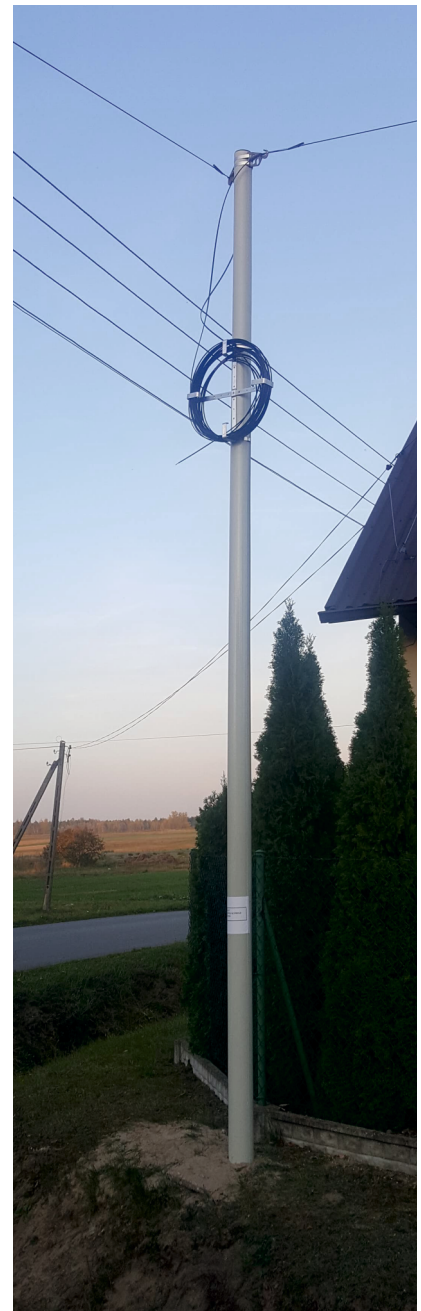
Wysokiej jakości konstrukcja kompozytowa dedykowana dla branży: **telekomunikacyjnej, budowlanej, elektroinstalacyjnej**

ATUTY

- **idealna alternatywa** słupów drewnianych i betonowych
- niskie koszty transportu i duża ładowność (1 TIR do 300 szt. słupów)
- możliwe **ręczne przenoszenie** słupów w trudnym terenie
- możliwość sprawnej i niskokosztowej instalacji bez użycia ciężkiego sprzętu
- **podwyższona siła wierchołkowa** oraz niewielki współczynnik odkształcenia trwałego
- **szeroka paleta** wariantów wysokości
- **wysoka wytrzymałość** na akty wandalizmu, niekorzystne warunki atmosferyczne, sól drogową, urynę zwierząt
- **szerokie spektrum zastosowania** - linie telekomunikacyjne (np. linie światłowodowe, instalacje odgromowe, monitoring, maszty flagowy)
- **krótki czas instalacji** z wykorzystaniem dedykowanej masy montażowej
- **rekomendacja** Stowarzyszenia Budowniczych Telekomunikacji
- **słupy kompozytowe w 100% nadają się do recyklingu**

WŁAŚCIWOŚCI TECHNICZNE

- wysokość słupa: 7 [m]; 8,5 [m]; 10 [m]
- obciążenie od góry: 0,3 kN; 0,7 kN; 1,6 kN; 2,5 kN
- możliwość wykonania słupa o **różnych parametrach technicznych**
- rodzaj montażu: wkopanie bezpośrednio w ziemię lub do zamontowania w szczudło
- waga słupa: od 12 do 55 [kg]
- możliwość zastosowania **indywidualnej kolorystyki lub grafiki zewnętrznej** (np. brzoza, drewno, grafika reklamowa i informacyjna, kolor dowolny)
- możliwość zastosowania **dwuskładnikowej pianki montażowej** (1000 ml na jeden słup), zalecana do słupów o wysokości całkowitej nie przekraczającej 7 [m]



System zarządzania ISO 9001:2015

www.tuv.com ID 9000020954

Skontaktuj się z nami

www.nct.global | e:mail: info@nct.global | tel.: +32 45 30 316

SŁUP TELETECHNICZNY WKOPYWANY TKPW

LPH (m)	siła wierzchołkowa (kN)	BD (mm)	TD (mm)	GH (m)	W (kg)
7	0,3	140	110	1,2	12
8,5	0,3	165	120	1,2	16
10	0,3	165	120	1,5	27
7	0,7	140	110	1,2	18
8,5	0,7	165	120	1,2	29
10	0,7	193	140	1,5	31
7	1,6	165	120	1,2	24
8,5	1,6	165	120	1,2	47
10	1,6	193	140	1,5	55
7	2,5	200	150	2,0	23
8,5	2,5	240	200	2,0	35
10	2,5	240	200	2,0	50

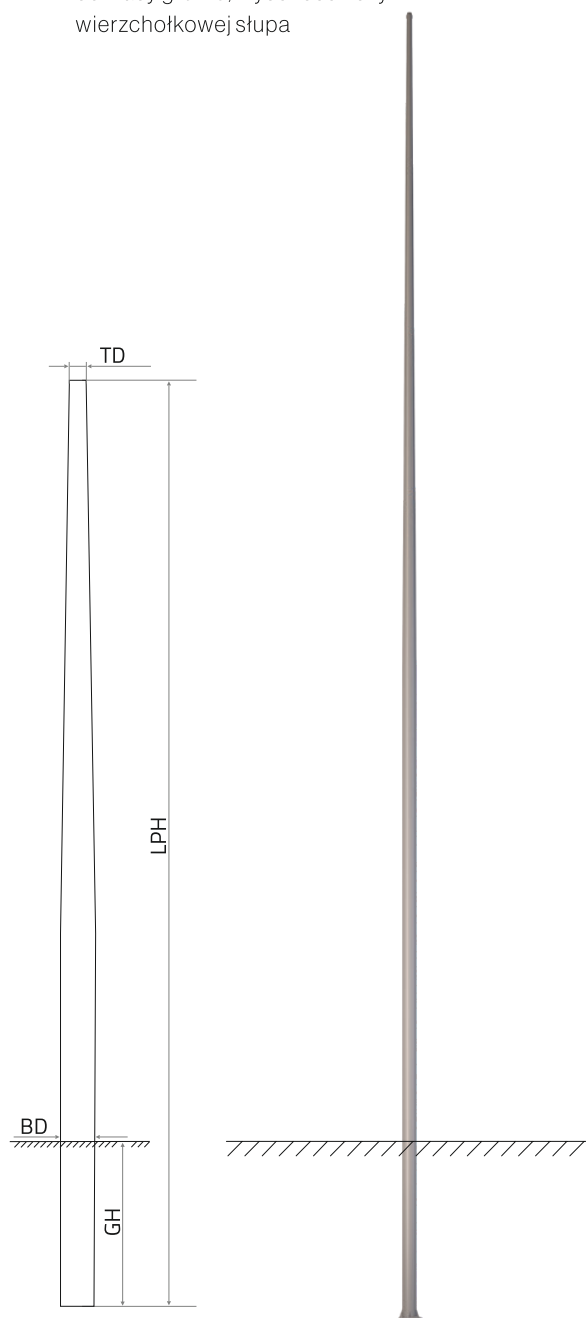
Możliwość wyprodukowania słupów o niestandardowych parametrach, a także dodatkowego wzmocnienia dla trudnych warunków eksploatacyjnych



Rekomendowany wskaźnik zagęszczenia gruntu Is powinien mieścić się w zakresie od 0,95 do 1,02 (wg PN-EN ISO 14688-2)



Głębokość wkopania zależy od klasy gruntu, wysokości i siły wierzchołkowej słupa



KOLORYSTYKA



Możliwość barwienia słupa na dowolny kolor z palety RAL

Rekomendujemy użycie szybkoschnącej masy montażowej dla słupów 7m



System zarządzania ISO 9001:2015

www.tuv.com ID 9000020954

Skontaktuj się z nami

www.nct.global | e:mail: info@nct.global | tel.: +32 45 30 316